

## Effets cumulés depuis la vue 17 : D950, au nord de l'AER près du village de la Barre

**Enjeux :** Relations avec les structures paysagères / lieux de vie / axes de communication

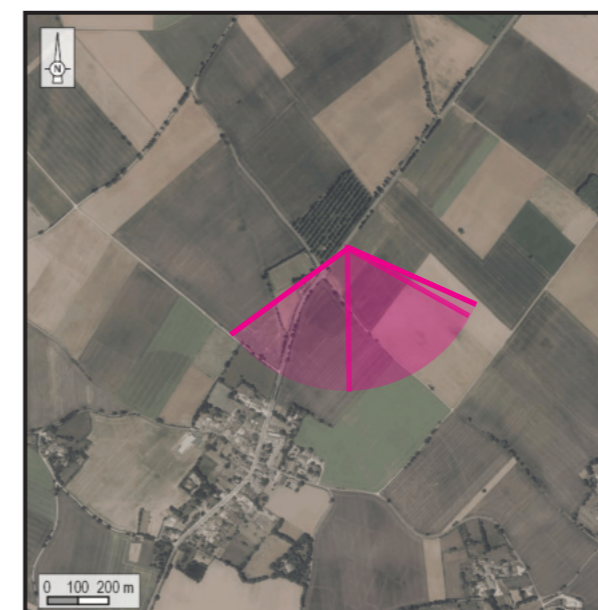
Cette vue, légèrement plus au sud que celle des effets cumulés depuis la Vue 16, décrits précédemment, permet de distinguer les projets plus nettement.

La continuité visuelle formée par les projets de la Foye et de Champ Paille est encore plus clairement lisible. Bena est également perceptible mais plus lointain, tandis que Châtelier est dissimulé par la végétation.

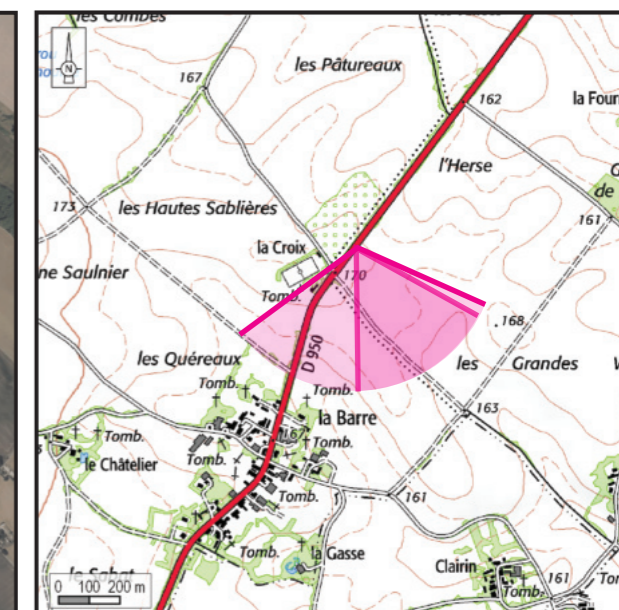
La présence de l'éolien devient marquante, même si l'éloignement la tempère.

**L'effet cumulé du projet avec les autres projets est modéré.**

Localisation de la prise de vue



Orthophotographie 1 / 25 000



Fond IGN 1 / 25 000

Vue panoramique de l'état initial (angle de vue 120°)



### Informations sur la vue

Coordonnées Lambert II étendu : 413433 / 2144457  
 Date et heure de la prise de vue : 14/02/2019 à 15:16  
 Focale : 52 mm, équivalent 24 x 36  
 Azimut vue réaliste : 149°  
 Angle visuel du parc : 4,2°  
 Eolienne la plus proche : E1, à 4 172 m

Vue panoramique noir et blanc avec esquisse du projet (angle de vue 120°)

